

WALD-ENTDECKER-BUCH

Unser Waldknigge

Hier ein paar Dinge, die ihr bei euerm Waldbesuch beachten solltet:

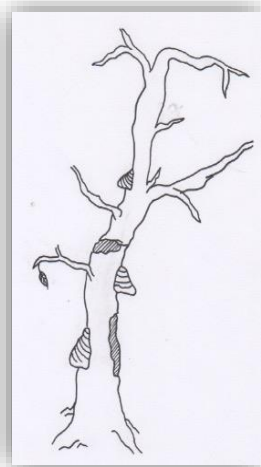
Achtung hohe Waldbrandgefahr!



Bitte Rauch-
und
Grillverbote
einhalten



Auch im Wald!

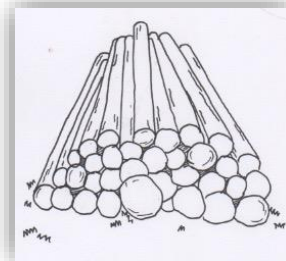


Totholz

Totes Holz ist ein
wichtiger
Lebensraum für die
verschiedensten
Arten. Meidet
morsche Äste und
Bäume.

Holzpolter

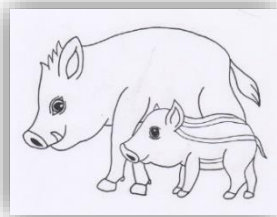
Nicht beklettern!



Sie sind nur
locker
übereinander
gestapelt.

Respekt

Die Wildtiere
bekommen im
Frühjahr
Nachwuchs.



Seid achtsam!

Zecken

Bitte nach jedem Waldbesuch den



Körper nach
Zecken
absuchen.
Zügig entfernen!

WALD-ENTDECKER-BUCH

Eichenprozessionsspinner (EPS)

Ab Mai bis Juli sind die Raupen des EPS unterwegs. Die Brennhaare lösen Hautausschläge aus und reizen die



Schleimhäute.

Die Gespinstnester sind das ganze Jahr über eine Gefahrenquelle

Pilze und Giftpflanzen

Bitte keine Pilze und Giftpflanzen essen!

Es gibt übrigens keinen Pilz, der bei Kontakt giftig ist!

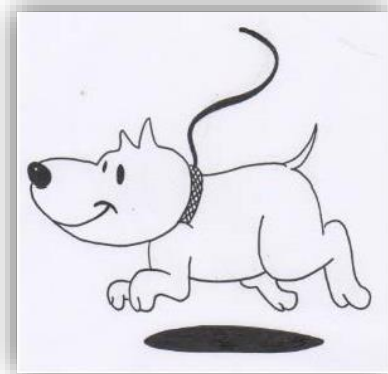


Hunde

bitte an der Leine führen und die Kackibeutel in den Müll entsorgen



Bei Gewitter und Sturm den Wald nicht betreten. Lebensgefahr!



Zeichnungen von Niclas Apelojg

Viel Spaß im Wald!

Hier findet ihr noch Anregungen für euern nächsten Waldbesuch:

www.waldmuseum-waldschule.de oder www.waldentdeckenberlin.org

Bitte hinterlasst keinen Müll im Wald und benutzt in den Parks die Mülleimer. Die Tiere danken euch dafür.
Waldschule Grunewald mit Waldmuseum der Schutzgemeinschaft Deutscher Wald LV Berlin e.V.