

## Die gemeine Feuerwanze



Im Frühling, wenn die Sonne scheint, kannst du an sonnigen Plätzen große Ansammlungen von Feuerwanzen finden. Vor allem an Linden- und Robinienstämmen halten sich die Feuerwanzen gerne auf. In den Spalten der Borke haben sie überwintert und genießen nun die ersten Sonnenstrahlen. Wenn du genau hinguckst, kannst du unterschiedliche Stadien erkennen. Denn die Feuerwanze häutet sich fünf Mal, bis sie eine „erwachsene“ oder imaginale Wanze ist. Das dauert ungefähr 2-3 Monate. In diesen Larvenstadien werden sie auch als Nymphen bezeichnet. Als Imaginal leben die Feuerwanzen ungefähr zwei Monate bis ein Jahr. In diesem Stadium überwintern sie auch.

Oft kannst du zwei Wanzen sehen, die aneinanderhängen. Sie paaren sich gerade. Die Männchen halten die Weibchen oft besonders lange fest, damit sich kein anderes Männchen mehr mit „ihrem“ Weibchen paaren kann. Anschließend legen die Weibchen 40 bis 80 Eier an einer geschützten Stelle ab.

Die gemeine Feuerwanze ist ein Pflanzensauger und ernährt sich am Liebsten von heruntergefallenen Lindensamen. Dazu bohrt sie ein Loch mit ihrem Stechrüssel in die Schale, gibt ein zersetzendes Sekret hinein und schlürft dann den nährstoffreichen Saft wieder heraus. Dieser Stechrüssel ist für uns Menschen übrigens völlig ungefährlich.

### **Aber warum heißt die Gemeine Feuerwanze so?**

Mit „gemein“ ist nicht fies oder gefährlich gemeint, sondern das Wort gewöhnlich oder allgemein. Die Feuerwanze ist völlig harmlos, auch wenn man denken könnte, dass sie vielleicht giftig ist, wegen ihrer roten Farbe. Rot ist nämlich eine Warnfarbe. Oft sind rot-schwarze oder auch rot-gelbe Insekten giftig oder sie können stechen. In diesem Fall tut die Wanze aber nur so und verhindert so, dass sie gefressen wird. Denn Vögel denken, dass rote Käfer ungenießbar oder sogar giftig sind. Weil das tatsächlich auch oft der Fall ist. Also ganz schön schlau von der Feuerwanze. In der Fachsprache nennt man dieses Phänomen Mimikry.

# WALD-ENTDECKER-BUCH

## Feuerwanze oder Feuerkäfer?

Oft sagen wir Feuerkäfer, aber die gemeine Feuerwanze ist gar kein Käfer. Wanzen haben einen Saugrüssel und Käfer beißende Mundwerkzeuge. Wanzen haben häufig eine dreieckige Form. Wanzen durchlaufen fünf Larvenstadien und häuten sich. Käfer verpuppen sich bevor sie ein "erwachsener" Käfer werden.

Käfer und Wanzen haben wie alle Insekten zwei Paar Flügel. Bei den Käfern sind die vorderen hart und oft sehr schöngefärbt. Die hinteren sind häutig und werden zum Fliegen benutzt und anschließend eingeklapppt und unter den vorderen versteckt.

Bei den Wanzen sind bei den unterschiedlichen Arten die Flügel oft sehr verschieden geformt. Bei der Gemeinen Feuerwanze sind die Flügel verkürzt. Sie heißen Flügelhalbdecken. Darum sind die meisten Feuerwanzen flugunfähig.

## Hier sind einige Aufgaben zum Thema, die du auf deinen Entdeckungsreisen bearbeiten kannst



### Aufgabe 1: Feuerwanzenlauf

Dieses Spiel dürft ihr zurzeit nur mit euren Geschwistern oder Personen aus euerm Haushalt spielen, da wir ja einen Abstand zu andern einhalten sollen.

Nehmt ein Tuch oder ein Seil. Stellt euch nebeneinander und bindet die beiden inneren Beine zusammen. So hat jede(r) von euch ein freies Bein und ein gemeinsames Beinpaar mit seinem/r MitspielerIn. Nun könnt ihr euch vorsichtig fortbewegen. Versucht mal über Hindernisse zu steigen oder auf einem Baumstamm zu balancieren. Gar nicht so einfach oder?

### Aufgabe 2: Andere Insekten mit Warntracht

Kennst du noch andere Insekten, die eine Warntracht tragen, aber völlig harmlos sind?

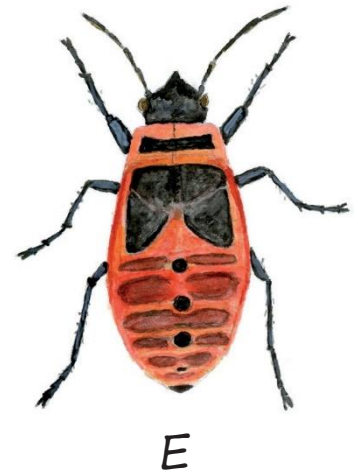
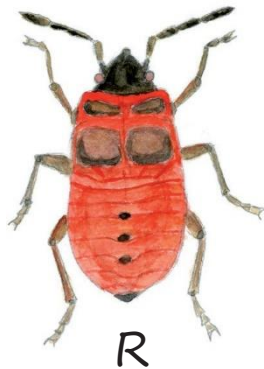
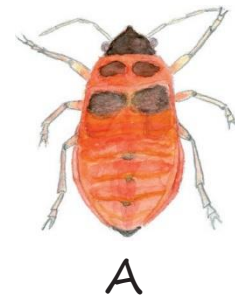
Welche tragen eine Warntracht und sind wirklich „gefährlich“ für uns?

Weitere Aufgaben findest du unter [www.waldmuseum-waldschule.de](http://www.waldmuseum-waldschule.de) oder unter [www.waldentdeckerberlin.org](http://www.waldentdeckerberlin.org).

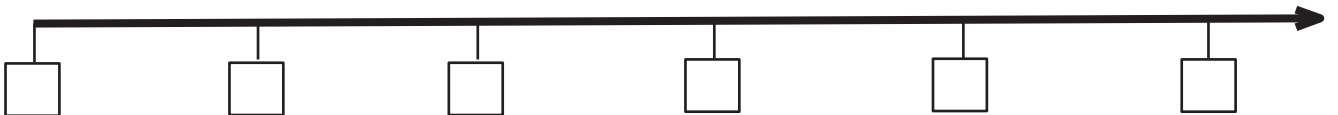
Bitte hinterlasst keinen Müll im Wald und benutzt in den Parks die Mülleimer. Die Tiere danken euch dafür.  
Waldschule Grunewald mit Waldmuseum der Schutzgemeinschaft Deutscher Wald LV Berlin e.V.

## Feuerwanze Entwicklungsstadien

Hier siehst du die verschiedenen Entwicklungsstadien der Feuerwanze. Versuche, die Buchstaben unter den Abbildungen an die richtige Stelle im „Zeitstrahl“ zu setzen, um sie in die korrekte Reihenfolge zu bringen (von Ei nach ausgewachsener Wanze).



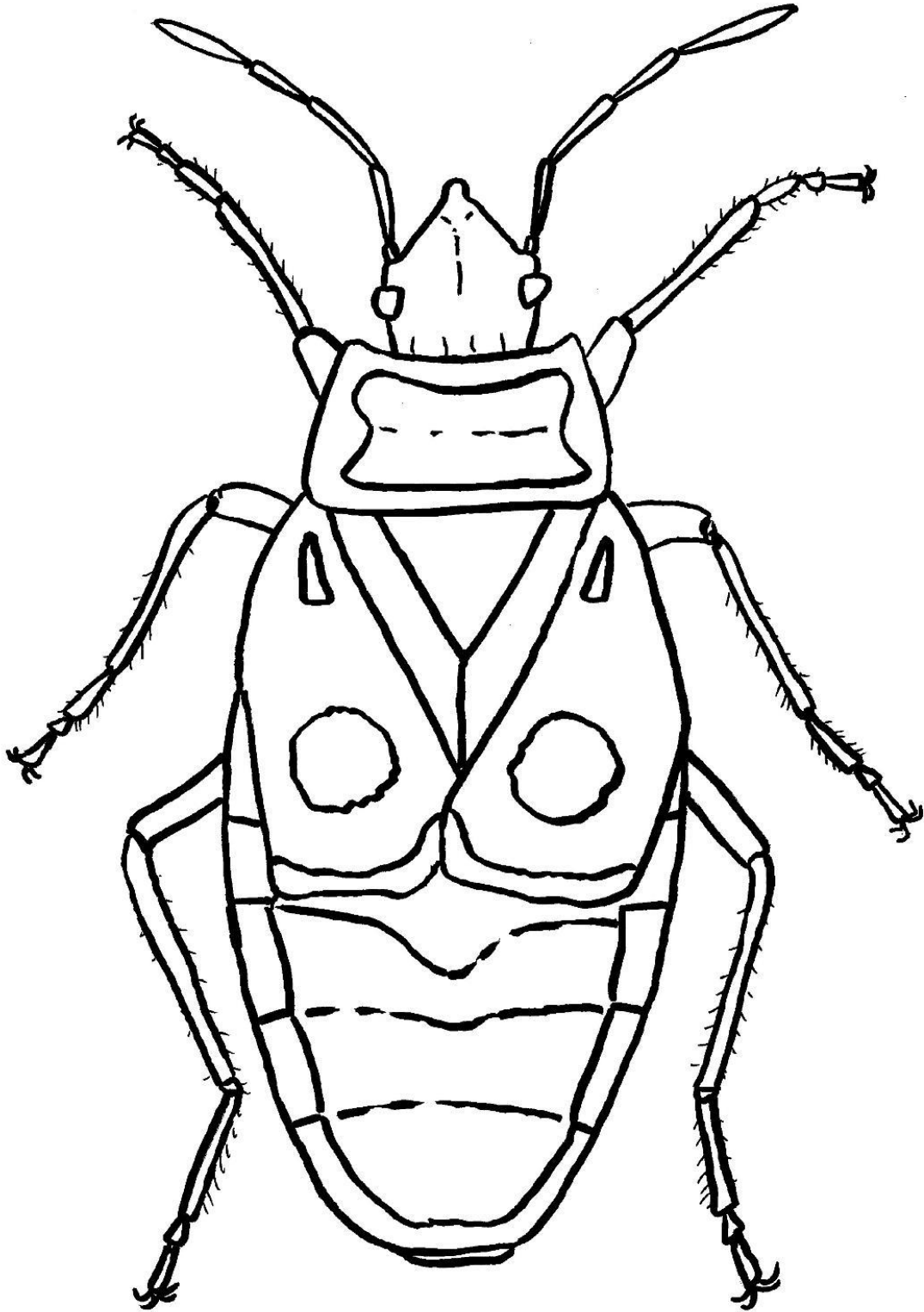
Eier



So werden die Feuerwanzen während ihrer Entwicklung genannt.

Idee und Zeichnung von Franz Buchholz

Ausmalbild Feuerwanze



Zeichnung von Franz Buchholz

Bitte hinterlasst keinen Müll im Wald und benutzt in den Parks die Mülleimer. Die Tiere danken euch dafür.  
Waldschule Grunewald mit Waldmuseum der Schutzgemeinschaft Deutscher Wald LV Berlin e.V.