



Die faszinierende Welt - der Kreuzspinnen im Wald

Im Wald lebt eine besondere Bewohnerin - die Kreuzspinne. Diese faszinierenden Spinnen sind echte Künstlerinnen des Netzes und haben viele Geheimnisse zu bieten. Kreuzspinnen sind schlank und haben oft ein auffälliges Kreuz auf ihrem Rücken, das ihnen ihren Namen gibt. Sie leben in wunderschönen, radförmigen Netzen, die sie zwischen den Bäumen spannen, um Insekten zu fangen. Diese Netze sind echte Kunstwerke der Natur! Kreuzspinnen haben einen Bauplan für ihr Netz, den sie seit Jahrtausenden nutzen. Sie weben ein prächtiges Kreuz in die Mitte und legen klebrige Seidenfäden darum. So können sie Insekten einfangen, die in ihr Netz fliegen. Um selbst nicht im Netz kleben zu bleiben, haben Kreuzspinnen winzige Härchen, die eine ölartige Substanz produzieren, sodass sie nicht kleben bleiben. Zudem vermeiden sie es auch in extrem klebrige Bereiche zu treten. Ihre Netze sind so stark, dass sie sogar kleine Vögel fangen könnten, obwohl sie das selten tun.

Weißt du, wie Kreuzspinnen sich bewegen? Sie haben acht Beine, aber sie laufen nicht wie wir. Sie nutzen ihre Spinndrüsen, um Seidenfäden abzugeben, die ihnen helfen, zu gleiten und zu schwingen. Das sieht aus wie ein Tanz im Wald! Die Kreuzspinne ist auch sehr schlau. Wenn sie sich bedroht fühlt, kann sie sich in ihr Netz fallen

WALD-ENTDECKER-BUCH

lassen und sich verstecken. Das schützt sie vor gefährlichen Feinden wie Vögeln oder Eichhörnchen. Wusstest du, dass Kreuzspinnen giftig sind? Keine Sorge, sie sind für uns Menschen nicht gefährlich. Ihr Gift hilft ihnen, ihre Beute zu lähmen und zu fangen. Aber für uns sind sie harmlos und eher schüchtern.

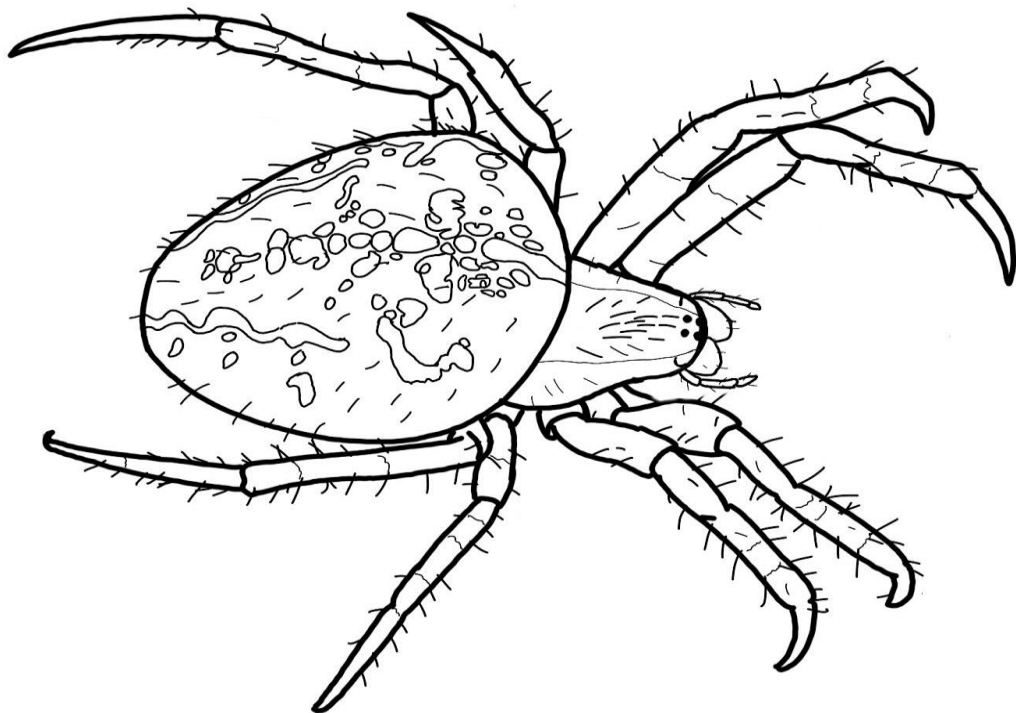
Im Herbst legen Kreuzspinnen Eier, die sie in einem kleinen Kokon verstecken. In diesen Kokons können meist bis zu 100 manchmal aber auch bis zu 1000 Eier drin sein. Wenn die Babys schlüpfen, sind sie winzig klein, aber wachsen schnell heran. Kreuzspinnen sind wahre Meisterinnen des Wartens. Sie sitzen geduldig in ihrem Netz und warten, bis ein leckeres Insekt vorbeikommt. Wenn es so weit ist, schnappen sie blitzschnell zu! Wenn du im Wald eine Kreuzspinne entdeckst, sei vorsichtig und berühre sie nicht. Sie sind **wichtige Mitglieder des Ökosystems** und helfen, die Insektenpopulation in Schach zu halten. Sie sind kleine Wunder der Natur, die uns viel über das Leben im Wald lehren können. Die Welt der Kreuzspinnen ist beeindruckend und lehrt uns, die Wunder der Natur zu schätzen.

WALD-ENTDECKER-BUCH

Hier sind einige Aufgaben zum Thema, die du auf deinen Entdeckungsreisen bearbeiten kannst

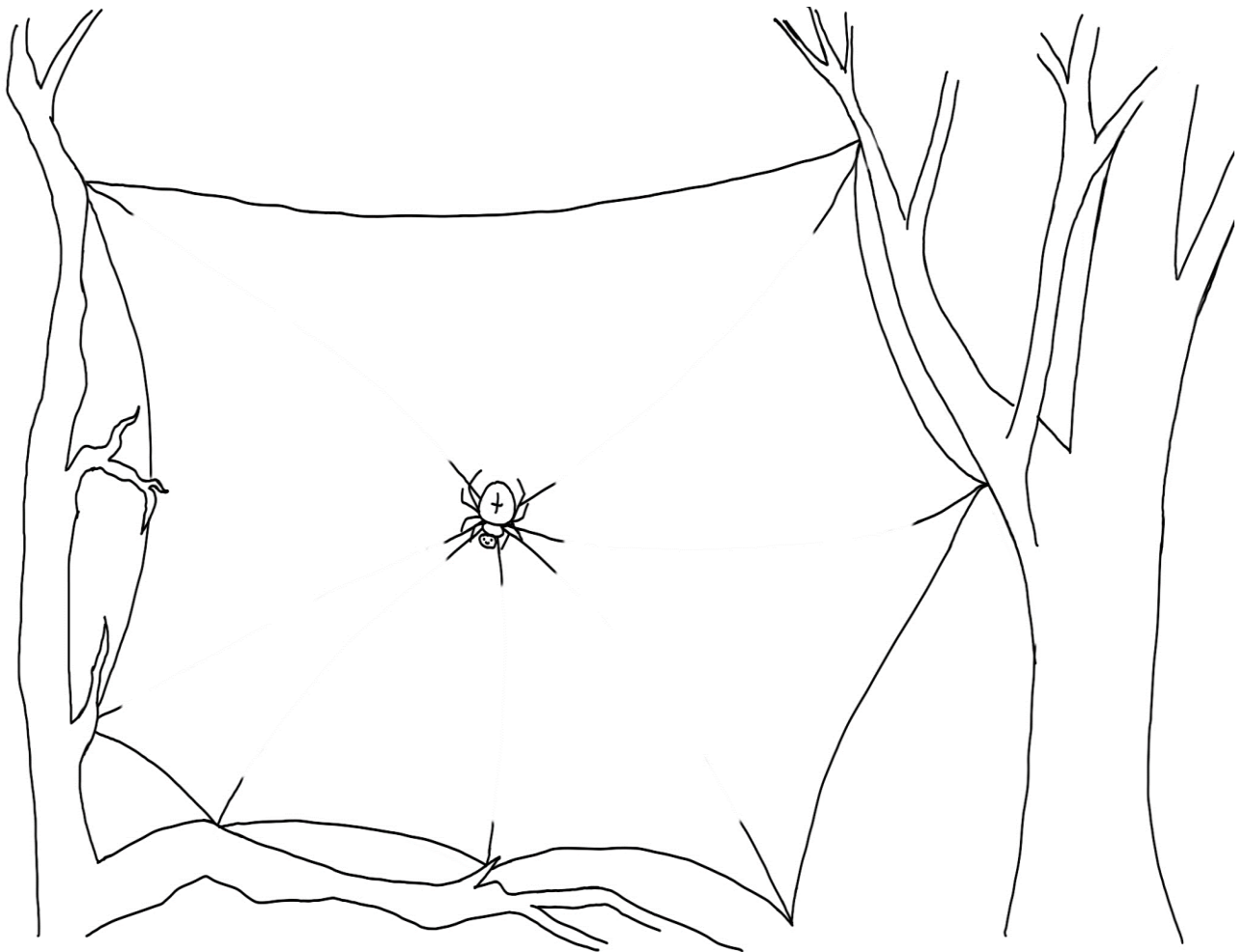


Aufgabe 1: Kreuzspinne ausmalen:



WALD-ENTDECKER-BUCH

Aufgabe 2: Zeichne ein Netz für die Spinne.



Bitte hinterlasst keinen Müll im Wald und benutzt in den Parks die Mülleimer. Die Tiere danken euch dafür.
Waldschule Grunewald mit Waldmuseum der Schutzgemeinschaft Deutscher Wald LV Berlin e.V.